



**BLOCK**<sup>®</sup>  
**LOCK**  
ORIGINAL

## Co je to BlockLock?

BlockLock je velmi jednoduchý a výhodný systém pro stavění stěn z luxfer. Systém je tvořen zpevněnými plastovými profily, které se vkládají mezi luxfery pomocí speciálního systémového lepidla. Block je univerzální a s jeho pomocí můžete montovat všechny druhy luxfer.

## Šetří čas a peníze!

Rozmýšlíte se zda si postavíte příčku z luxfer a odrazuje vás od toho komplikovaná a náročná montáž? Odrazuje vás cena, kterou za postavení příčky musíte zaplatit? Takové rozhodování patří minulosti. BlockLock je tak jednoduchý, že si příčku z luxfer můžete postavit i sami. Rychle, čistě, jednoduše a bez dodatečných nákladů. BlockLock šetří váš čas a využije vaši šikovnost. Jednoduše ho vyzkoušejte!

## Výhodné montážní sestavy!

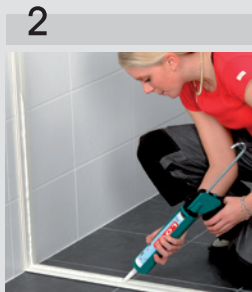
BlockLock je dostupný ve výhodných a skladných montážních sestavách. V každém balení najdete podrobný návod, všechny profily potřebné pro váš rozměr stěny a dostatečné množství lepidla. Jednoduše si vyberte typ a množství luxfer pro vaši stěnu a k tomu si objednejte odpovídající sestavu! K výběru je mnoho variant a sestavy se dají i kombinovat a upravovat.



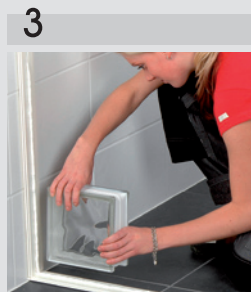
# Postav si sám stěnu z luxfer. Je to skutečně jednoduché!



Ověřte, zda úhel mezi stěnou a podlahou činí 90°.



Naneste lepidlo Block Lock na střed podlahového profilu a stěnového profilu. Upevníte profily k podlaze a k stěně, a následně naneste lepidlo Block Lock na horní povrch podlahového profilu a na stěnovém profilu v délce 20 cm nahoru.



Postavte první dutou skleněnou tvárnici.



Naneste lepidlo Block Lock v délce 18 cm, z obou stran vertikálního profilu.



Postavte vertikální profil na duté skleněné tvárnici. Opakujte kroky 4, 3 a 5.



Naneste lepidlo Block Lock na vodorovný profil a umístěte jej na první vrstvě dutých skleněných tvárnici.



Opakujte činnosti s další vrstvou. Uložte 5-6 vrstev a nechte je vyschnout. V práci pokračujte po 24 hodinách.



Když stěna vyschne po dalších 24 hodinách, vyplňte spáry spárovací maltou Block Lock vybrané barvy určené pro duté skleněné tvárnice.



Tento krok končí stavbu stěny. Pokud stěna nebyla ukončena dokončovacím dutou tvárnici, je možné stěnu ukončit profily ve tvaru písmena U nebo skleněnými deskami.



**ORIGINAL 10** 5 mm spára  
**PEGASUS 10** 2 mm spára



**ORIGINAL 20** 5 mm spára  
**PEGASUS 20** 2 mm spára



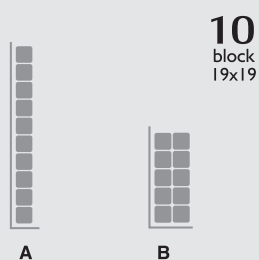
**ORIGINAL 30** 5 mm spára  
**PEGASUS 30** 2 mm spára



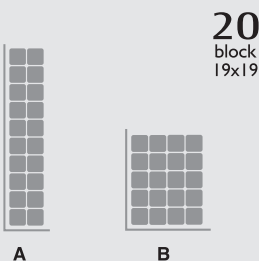
**ORIGINAL 40** 5 mm spára  
**PEGASUS 40** 2 mm spára



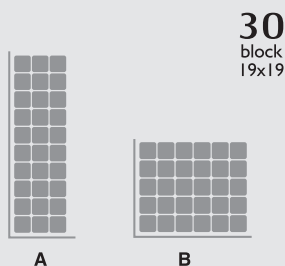
**ORIGINAL 50** 5 mm spára  
**PEGASUS 50** 2 mm spára



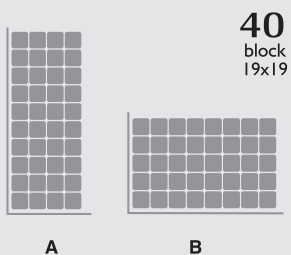
1950 x 200 mm      975 x 400 mm  
 1920 x 200 mm      960 x 400 mm



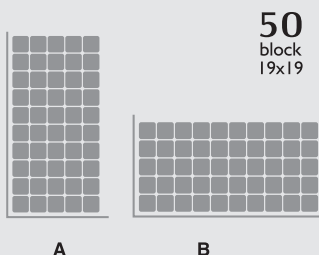
1955 x 400 mm      975 x 785 mm  
 1920 x 400 mm      960 x 770 mm



1950 x 590 mm      975 x 1175 mm  
 1920 x 580 mm      960 x 1155 mm

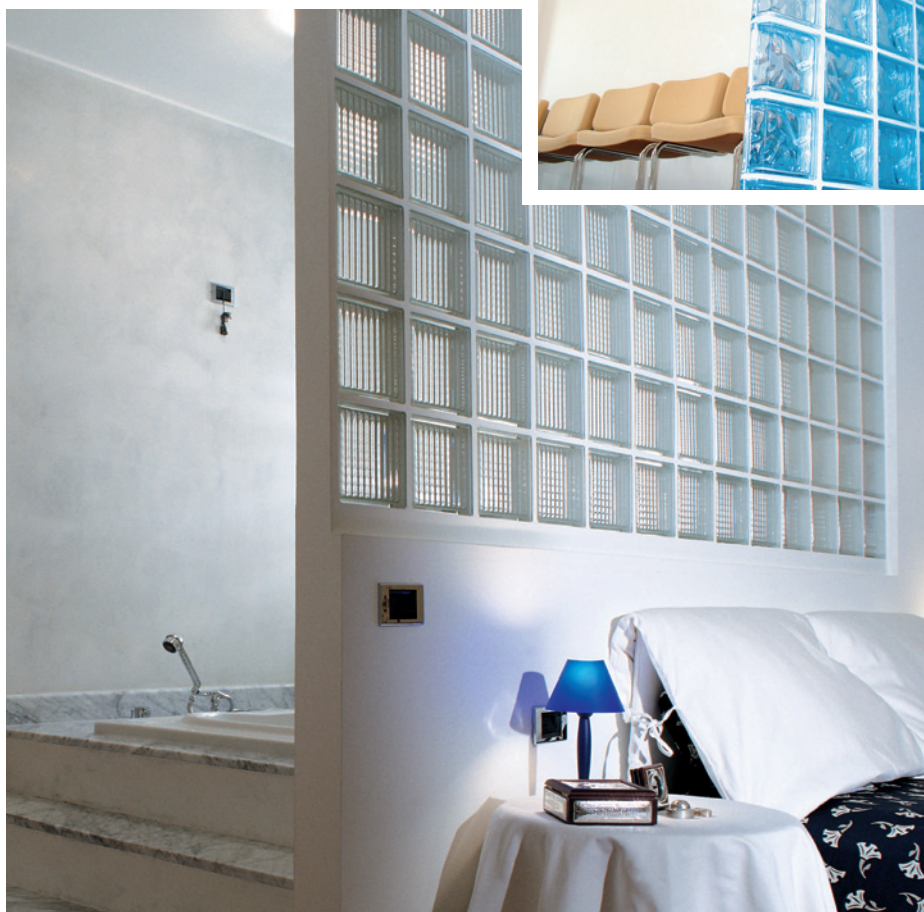


1950 x 785 mm      975 x 1565 mm  
 1920 x 780 mm      960 x 1540 mm



1950 x 975 mm      975 x 1955 mm  
 1920 x 960 mm      960 x 1920 mm

# BlockLock umožňuje mnoho variant zakončení.



Za pomoci vrtů navrtných do plastových profilů mezi luxfery je možné upevnit různé koupelňové doplňky jako jsou držáky a háčky, přímo do příčky z luxfer. BlockLock také umožňuje použití speciálních zakončovacích luxfer.

EASY TO BUY  
EASY TO INSTALL



[www.blocklock.se](http://www.blocklock.se)

Výrobce systému BlockLock je VetroPro Group AB.  
Adres: Kvistvägen 2, 43358 Partille, Sweden